

Добре дошъл в нашия свят!

Ние, птиците, искаме да ти покажем света,
в който живеем. Но нека първо се запознаем.
Как се казваш?

Кълвач

В гората живеят най-различни животни. Аз обичам да търся онези, които се крият в дърветата. Като кълвна с човка по кората, мога да ги накарам да се появят като с магия. **Искаш ли да дойдеш с мен?**

Сокол

След като разгледаш животните в гората, защо не гойдеш с мен? В пустинята, където живея, е горещо и сухо. Ако знаеш къде да търсиш, ще откриеш много интересни животни.

Обаче не забравяй фенерчето си!

Полярна сова

За да се разхладиш след посещенияето в пустинята, ела ми на гости на Северния полюс. Тук има много сняг и лед. Аз ще ти покажа много животни, които обичат студа като мен.

Задължително се облечи добре!

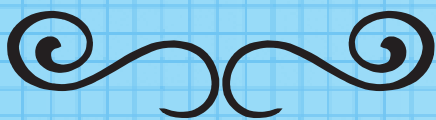
Чайка

Може би си ме виждал на плажа? Аз често се разхождам там и мога да ти разкажа за животните по крайбрежието и във водата. **Ако зрението ти е силно като моето, сигурно ще ги видиш!**

Няма да повярваш на очите си какви удивителни животни се крият сред листата в тропическата джунгла, където живея! Не спирай да ме търсиш, докато не ме откриеш. **Чакам те с нетърпение, за да ти покажа моя свят.**

Твоето фенерче!

Пази го тук.



1

Внимателно отдели фенерчето от страницата.

2

Папагал

Червей

Плъзни фенерчето под тъмното фолио. Сега можеш да видиш всичко!

3

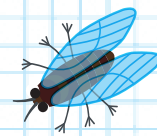
Ще ме видиш на всяка страница от тъмното фолио.

Пъхни фенерчето в отвора по-горе. Това е най-добрият начин да го съхраняваш. Ако изгубиш или повредиш фенерчето си, можеш да си изрежеш ново от дебел бял картон.



Знаеш ли, че...?

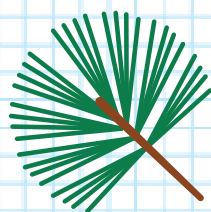
Три важни факта
за гората



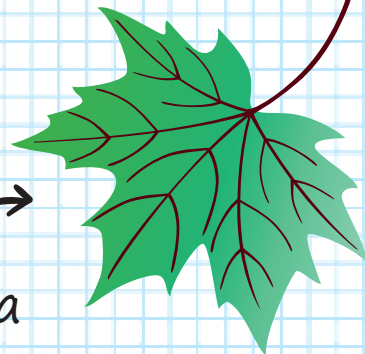
★ Няма гора без гървета. Важни са както големите, така и малките!

★ Някои гори са от широколистни дървета. Листата им падат през есента.

★ Други са от иглолистни дървета. Вместо листа те имат вечнозелени иглички.



иглички



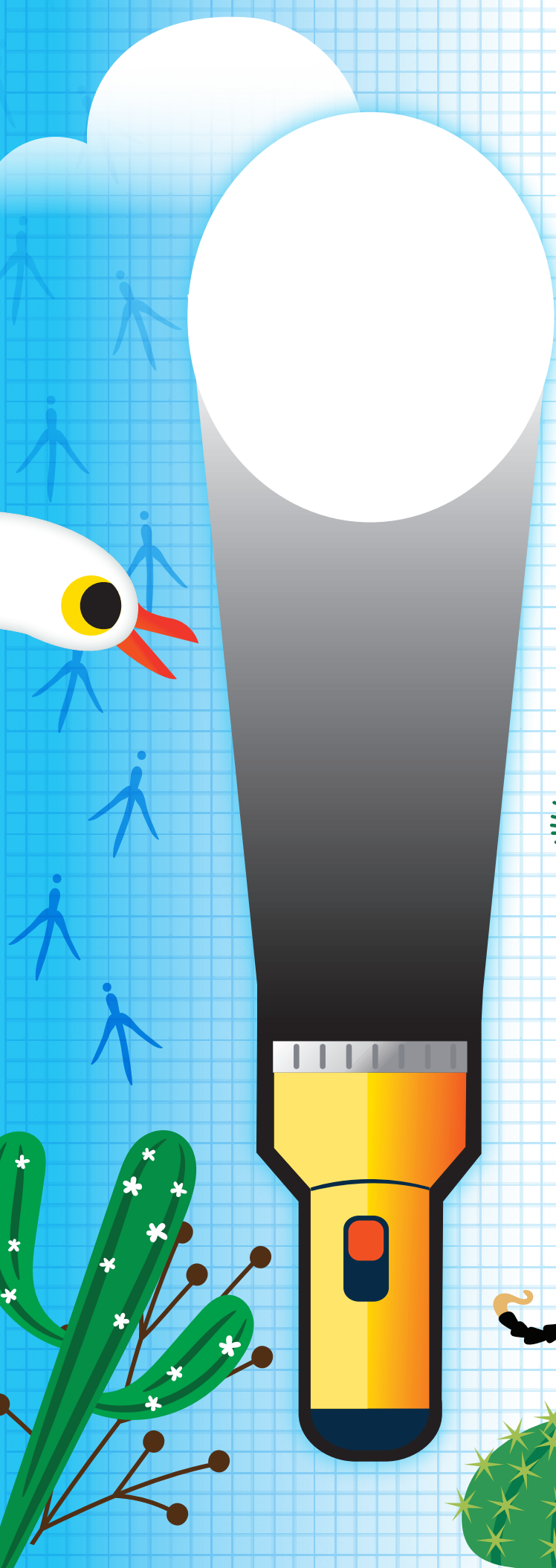
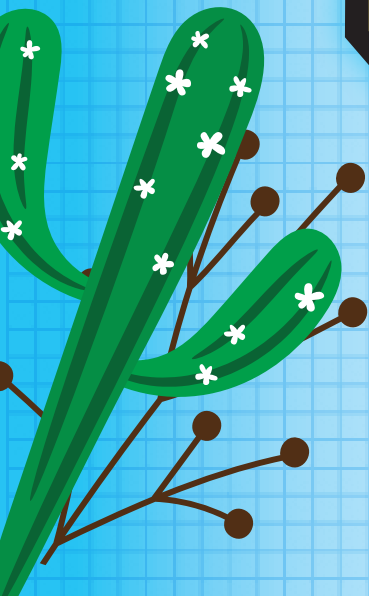
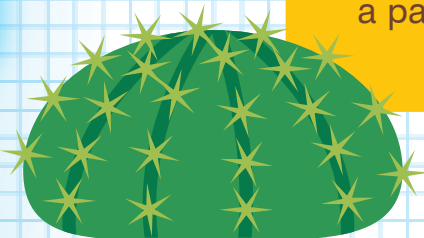
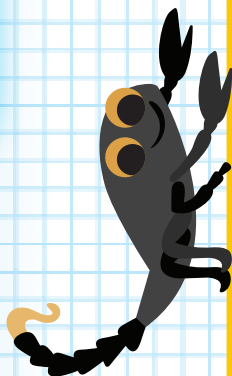
листа

Три важни факта
за пустинята

★
В пустинята е много горещо.
Понякога температурата стига 50 °C.

★
Нощем обаче става много студено.
Можеш да измрзеш.

★
В пустинята има много пясък,
а растителността е оскъдна.



СЕВЕРЕН ПОЛЮС



Три важни факта за Северния полюс

Северният полюс е покрит с плаващ слой лед.

Там не виреят дървета и растения.

През лятото слънцето не залязва. През зимата е тъмно дори деном.

Три важни факта за плажовете

★ Плажът е равна ивица **на брега** на морето, образувана и оформена от **морските вълни**.

★ Обикновено плажът е **покрит с пясък или камъчета**.

★ При **прилив** морето залива част от плажа. При **отлив** водата се прибира.

Три важни факта за тропическата джунгла

В тропическата джунгла има буйна растителност. **Дървета и растения растат дори едно върху друго!**

В тропическата джунгла вали **всеки ден**.

Там живеят най-много видове животни. Някои от тях все още **дори не познаваме!**

